



12-18 YAŞ AİLE EĞİTİMİ KURS BAŞVURUSU

BAŞVURU TARİHİ: 29 Eylül - 07 Ekim 2016 **BAŞVURU:** REHBERLİK SERVİSİ (ZEMİN KAT)

14 HAFTA SÜRECEK OLAN "12-18 YAŞ AİLE EĞİTİMİ KURS" İÇERİĞİ AŞAĞIDA SUNULMUŞTUR.

1.HAFTA:Tanışma ve Program tanıtımı



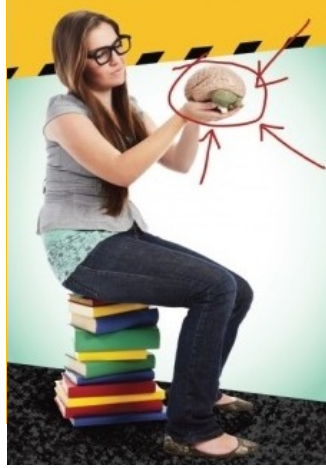
1. Tanışma
2. Program içeriğinin tanıtımı
3. Uyulacak kurallar

2 .HAFTA:Ailenin yapısı ve Önemi



1. Aile türleri,
2. Aile tutumları
3. Olumsuz anne baba tutumlarının çocuklar üzerindeki etkisi

3 .HAFTA- Ergen ve Ergen gelişimi 1



1. Bedensel gelişim
2. Cinsel gelişim
3. Zihinsel gelişim
4. Ahlak gelişimi

4.HAFTA - Ergen ve Ergen gelişimi 2



1. Benlik gelişimi
2. Kimlik statüleri
3. Rol modeller
4. Sosyal ve duygusal gelişim

5 .HAFTA- Ergenlerle iletişim



1. İletişim türleri
2. Olumlu—olumsuz iletişim
3. İletişim engelleri
4. Temel iletişim becerileri

6 .HAFTA- Ergen ve Akran ilişkileri



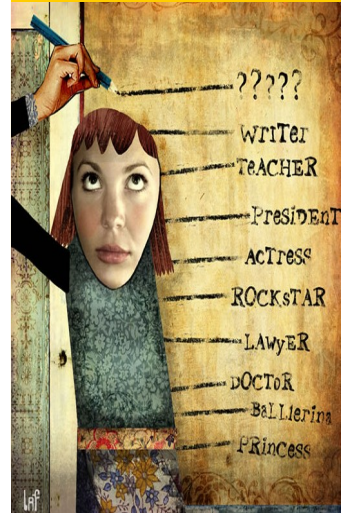
1. Ergenlikte akran ilişkileri
2. Akran zorbalığı
3. Ergenlikte flört/romantik ilişkiler

7.HAFTA - Ergenin okul yaşama



1. Öğrenme stilleri
2. Ders çalışma yöntemleri
3. Öğrenilmiş çaresizlik
4. Sınav kaygısı
5. Devamsızlık—okuldan kaçma

8.HAFTA - Ergenin Kariyer gelişimi



1. Meslek ve kariyer
2. Meslek seçimi aşamaları
3. İlgî-Yetenek-Değer
4. Kalıplaşmış cinsiyet rolleri
5. Lise sonrası eğitim

9.HAFTA - Ergenlikte Duygusal ve Ruhsal sorunlar



1. Ergenlerde depresyon—intihar
2. Öfke kontrolü
3. Beden algısı sorunları
4. Yeme bozuklukları

10.HAFTA - Ergenlikte Riskli davranışlar 1



1. Bağımlılık
2. Madde bağımlılığı
3. Bağımlılık belirtileri
4. Nasıl yaklaşmalı
5. Evden kaçma

11.HAFTA - Ergenlikte Riskli davranışlar 2



1. İnternet bağımlılığı
2. Şiddet ve türleri

12.HAFTA - Ergenin Cinsel Sağlık eğitimi



1. Ergen cinselliği
2. Cinsel sağlık
3. Ergenlikte cinsel davranışlar
4. Hijyen

13 .HAFTA- Ergenlikte Şiddet, İhmal ve İstismar



1. Temel insan hakları
2. Çocuk ihmali
3. Çocuk istismarı
4. Aile içi şiddet ve kadın

14.HAFTA - Engelli Bireylere duyarlılık geliştirme



1. Özel gereksinimli bireyler ve özellikleri
2. Kaynaştırma eğitimi



BAŞVURU

14 HAFTA BOYUNCA

Haftada 1 gün, ortalama 2.15 dk olmak üzere aile eğitim kursuna katılmak isteyen velilerimizin en geç 07 EKİM 2016 Cuma günü saat 15.00'a kadar rehberlik servisi psikolojik danışmanlarından Hüseyin SİNAN'a bizzat başvurmaları gerekmektedir.

Önemli not.:

1—Kursa katılım 25 veli ile sınırlıdır. Bizzat yapılacak başvurularda durumu uygun olan ilk 25 velimiz kursa kabul edilecektir.

2—Devamsızlığı olmayan velilerimize Nilüfer Halk Eğitim Merkezi Müdürlüğüne Kurs sertifikası verilecektir.