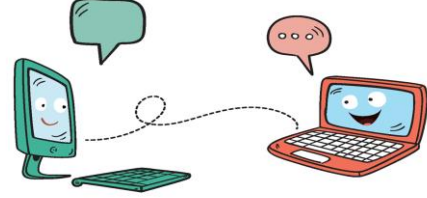


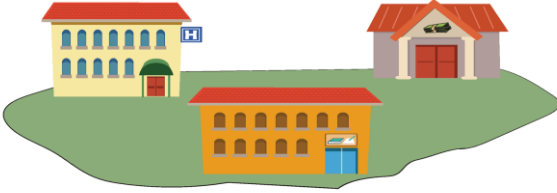
5.3.1. Bilgisayar Ağları

BİLGİSAYAR AĞI NEDİR?



Bilgisayar Ağı: İki ya da daha fazla bilgisayarın bilgi paylaşımı veya iletişimi için bağlanmasıyla oluşan yapıya "Bilgisayar Ağı" denir.

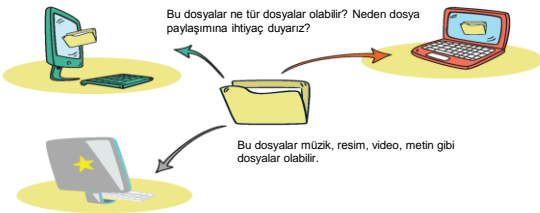
NERELERDE KULLANILIR?



NEDEN KULLANILIR?

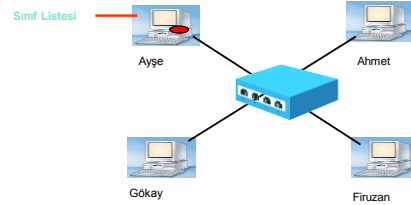


DOSYA PAYLAŞIMI



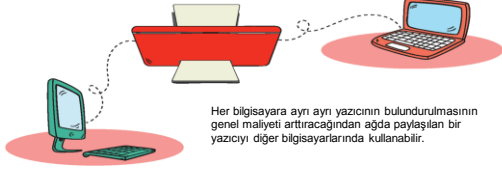
Dosya paylaşımı

Dosya paylaşımı → Ayşe arkadaşları Firuzan'a sınıf listesini yolluyor.



ÇEVRE BİRİMLERİNİN PAYLAŞIMI

Ağda tek bir yazıcı kullanılmasının ne gibi bir avantajı olabilir?



Her bilgisayara ayrı yazıcının bulundurulmasının genel maliyeti arttıracığından ağda paylaşılan bir yazıcıyı diğer bilgisayarlarında kullanabilir.

UYGULAMA YAZILIMI PAYLAŞIMI

Birbirleriyle iletişim kuran yazılım, oyun vs. olabilir. Bu yazılım isimlerine örnek verebilir misiniz?



İLETİŞİM KURMAK

Birbirinden uzak şehirlerde bulunan insanların Bilgisayar ağlarını kullanarak yazılı veya görüntülü konuşma şeklinde iletişime geçebilirsiniz.

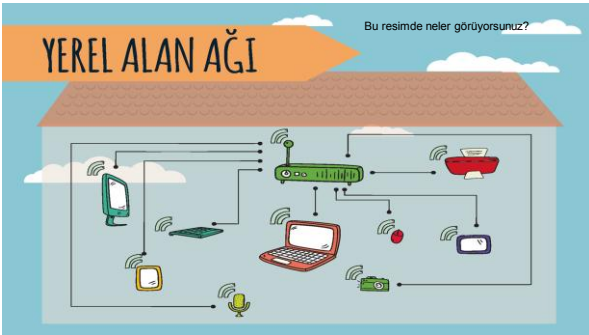


Farklı Büyüklükteki Ağlar

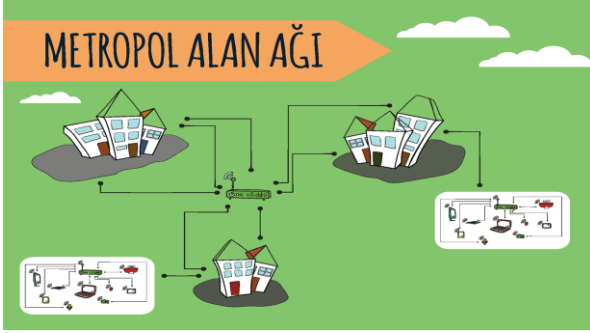
“Şimdi sizlerle Bilgisayar Ağlarının türlerini ve büyüklüklerini tartışacağız.”

YEREL ALAN AĞI

Bu resimde neler görüyorsunuz?



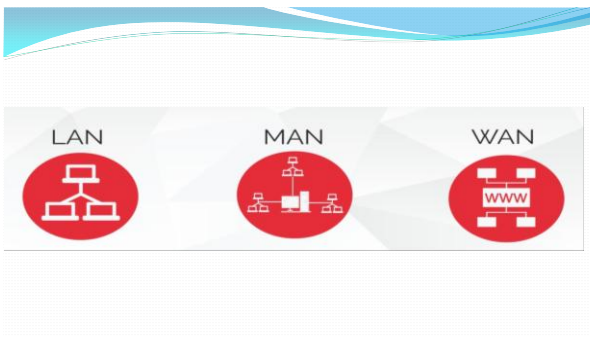
Yerel Alan Ağı: Birbirine yakın mesafedeki; aynı binada veya aynı oda içerisinde bulunan bilgisayarların bağlanmasıyla oluşturulan ağlardır.



Metropol Alan Ağı: Bir şehir ya da geniş bir mekanda bulunan Yerel Alan Ağlarının birbirine bağlanmasıyla oluşan ağ türüdür.

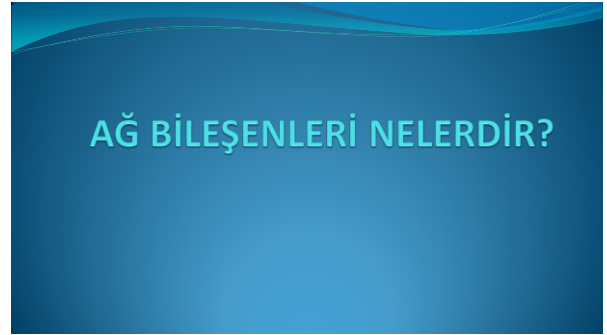
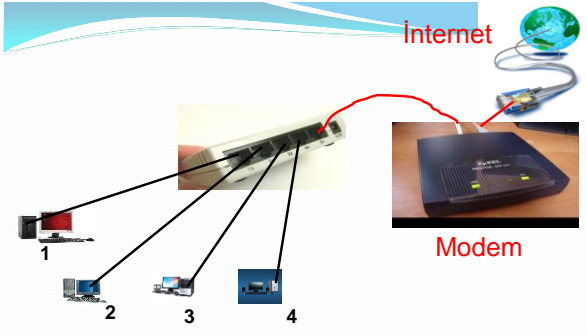


Geniş Alan Ağı: Birbirine çok uzak mesafedeki bilgisayar veya ağların bağlanmasıyla oluşan ağ türüdür.



AĞ BİLEŞENLERİ

Ağ Bileşenleri, Modem,
Ağ Kablosu, Ağ Kartı, İnternet



Ağ bileşenleri

- Modem
- Ağ kablosu
- Ağ kartı
- Internet

Bilgisayar Ağları

- LAN (Yerel Alan Ağı)
- WAN (Geniş Alan Ağı)
- WLAN (Kablosuz Yerel Alan Ağı)

Soruları cevaplandırınız.
Gerekli yerlere ağ kabloları çizerek bilgisayar ağını tamamlayınız.

.. Ağ kartı nerede bulunur?
.. Ağ kabloları nereye bağlanır?

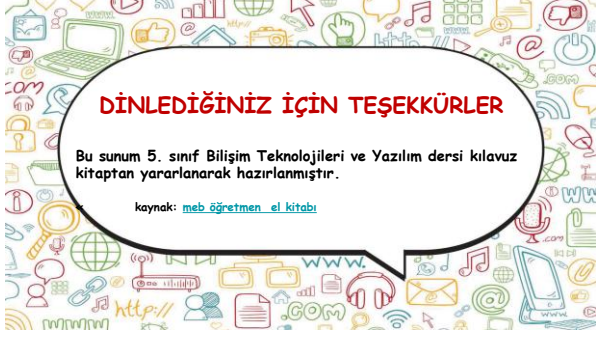
3. Görevi=
Switch

4. Görevi=
Modem

Ağ Kartı
Bir bilgisayarın ağ üzerindeki diğer araçlarla veri alışverişini sağlayan iç donanımı birimdir.

<https://www.eba.gov.tr/video/izle/82439c91e2b3c44ac43dabb237195cf68496a718b4001>

<https://www.eba.gov.tr/video/izle/71546d950cef3cb5745dcb33979c9cb5656c89c79a0019>



DINLEDİĞİNİZ İÇİN TEŞEKKÜRLER

Bu sunum 5. sınıf Bilişim Teknolojileri ve Yazılım dersi kılavuz kitaptan yararlanarak hazırlanmıştır.

kaynak: [meb öğretmen el kitabı](#)