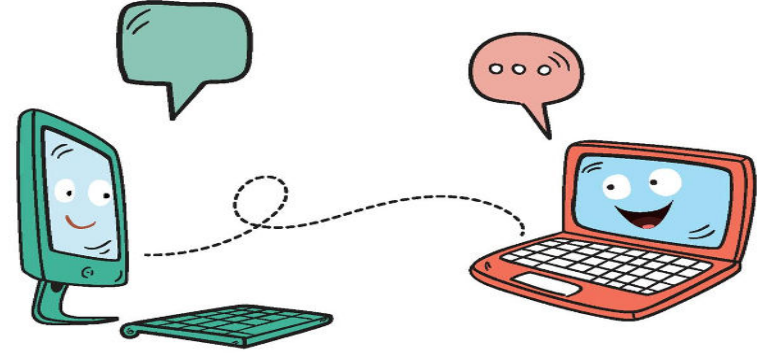


## 5.3.1. Bilgisayar Ağları

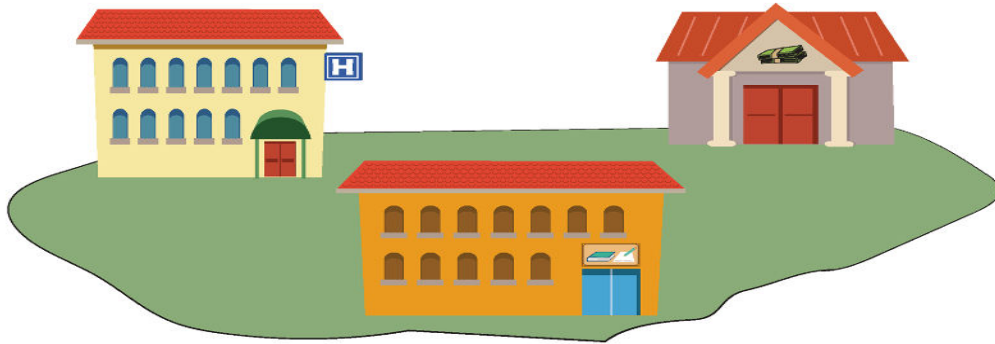
### BİLGİSAYAR AĞI NEDİR?



Bilgisayar Ağı: İki ya da daha fazla bilgisayarın bilgi paylaşımı veya iletişimi için bağlanmasıyla oluşan yapıya "Bilgisayar Ağı" denir. Günlük yaşamda nerelerde kullanılabilir?

### NERELERDE KULLANILIR?

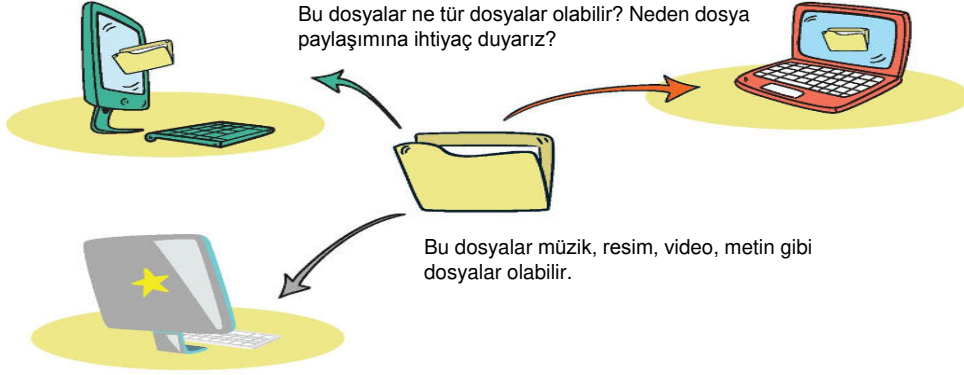
HASTANE, OKUL,  
KÜTÜPHANE, BANKA VS



### NEDEN KULLANILIR?

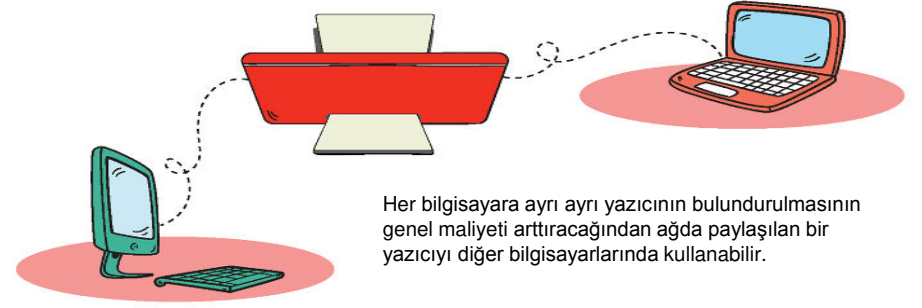


## DOSYA PAYLAŞIMI



## ÇEVRE BİRİMLERİNİN PAYLAŞIMI

Ağda tek bir yazıcı kullanılmasının ne gibi bir avantajı olabilir?



## UYGULAMA YAZILIMI PAYLAŞIMI

Birbirleriyle iletişim kuran yazılım, oyun vs. olabilir. Bu yazılım isimlerine örnek verebilir misiniz?



## İLETİŞİM KURMAK

Birbirinden uzak şehirlerde bulunan insanların Bilgisayar ağlarını kullanarak yazılı veya görüntülü konuşma şeklinde iletişime geçebilirsiniz.

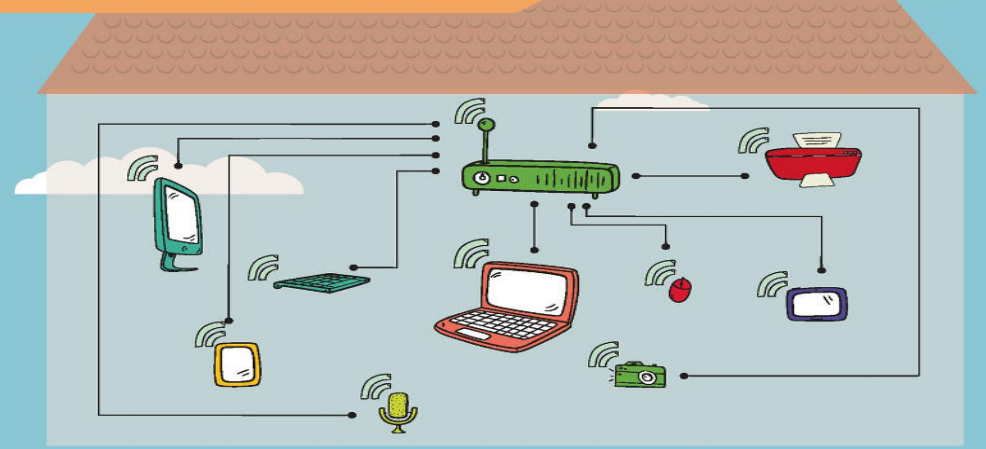


# AĞ TÜRLERİ

“Şimdi sizlerle Bilgisayar Ağlarının türlerini ve büyüklüklerini tartışacağız.”

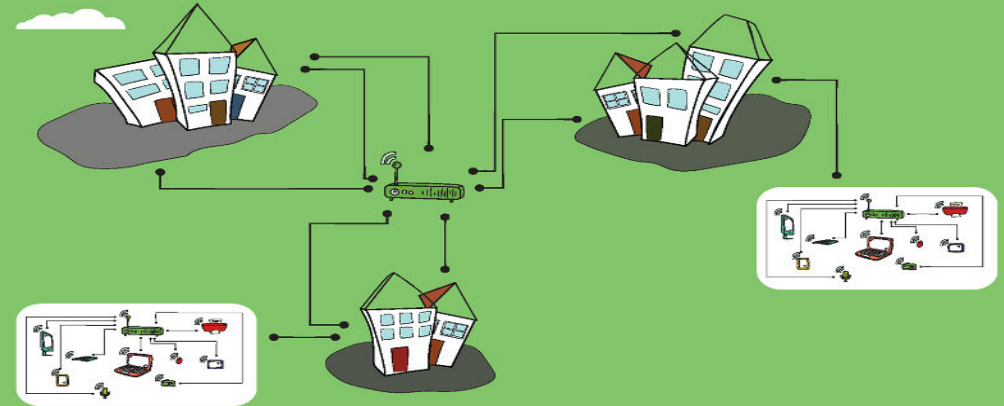
## YEREL ALAN AĞI

Bu resimde neler görüyorsunuz?



**Yerel Alan Ağı:** Birbirine yakın mesafedeki; aynı binada veya aynı oda içerisinde bulunan bilgisayarların bağlanmasıyla oluşturulan ağlardır.

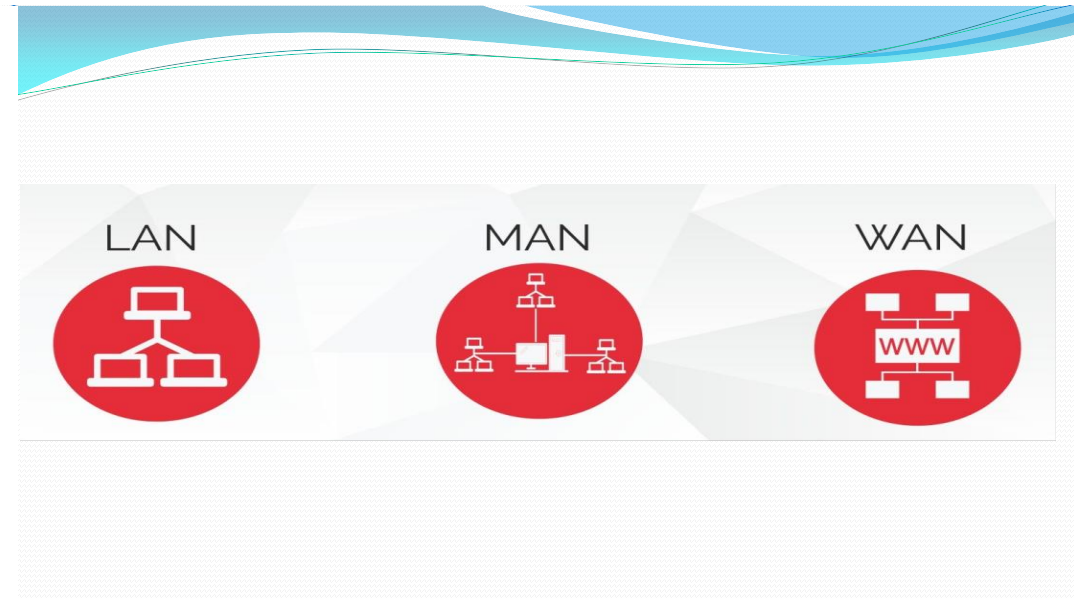
## METROPOL ALAN AĞI



**Metropol Alan Ağı:** Bir şehir ya da geniş bir mekanda bulunan Yerel Alan Ağlarının birbirine bağlanmasıyla oluşan ağ türüdür.

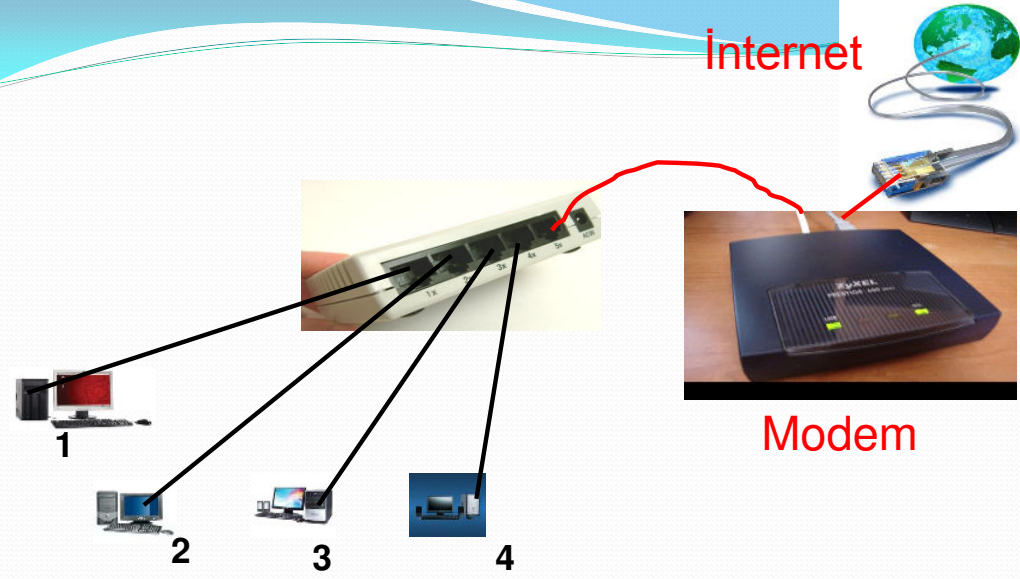


**Geniş Alan Ağı:** Birbirine çok uzak mesafedeki bilgisayar veya ağların bağlanmasıyla oluşan ağ türüdür.



# AĞ BİLEŞENLERİ

Ağ Bileşenleri, Modem,  
Ağ Kablosu, Ağ Kartı, İnternet



## Ağ bileşenleri

- Modem
- Ağ kablosu
- Ağ kartı
- Switch