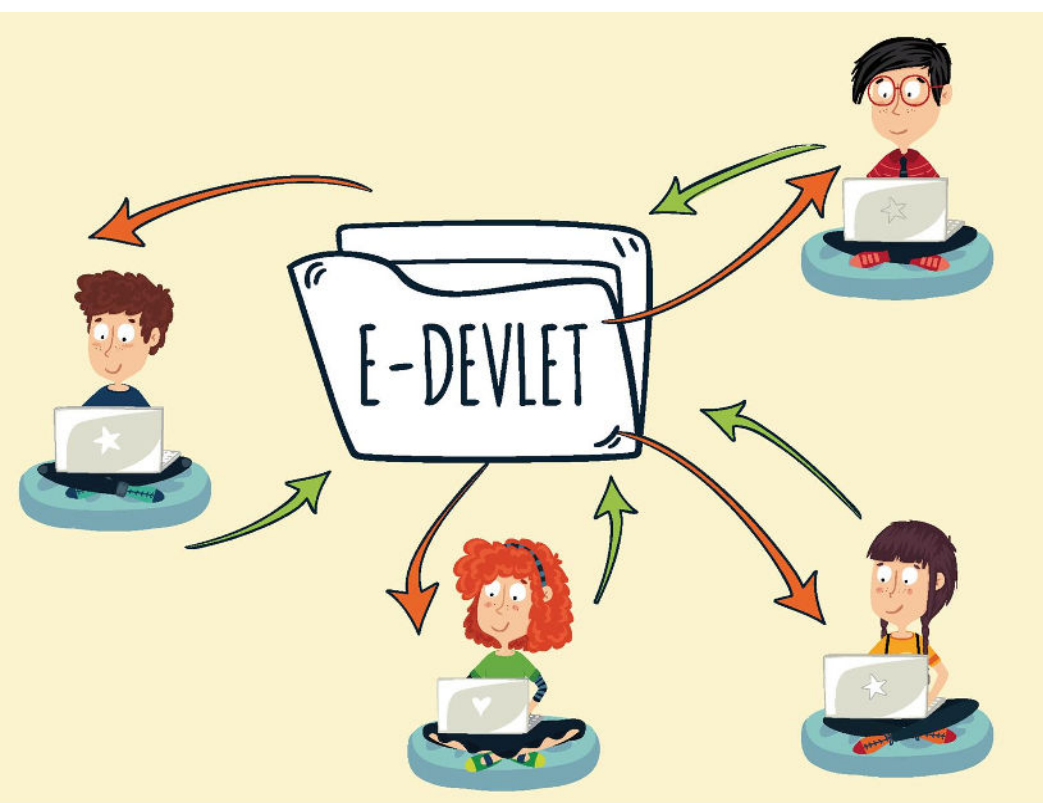


## E-DEVLET NEDİR?



## E-DEVLET'İN YARARLARI NELERDİR?

- ★ Zamandan kazanç sağlanır.
- ★ Maliyetler düşer, verimlilik, hayat kalitesi ve memnuniyet artar.
- ★ Kağıt bağımlılığı ve kullanımı azalır.
- ★ Var olan bilgilere istediğiniz yer ve ortamda ulaşmayı sağlar.
- ★ Hem devlet hem de vatandaş için karar almada kolaylık ve hız sağlar.



[www.turkiye.gov.tr](http://www.turkiye.gov.tr)



e-Devlet

Web sitesi



e-Devlet, e-Devlet Kapısı, veya Dijital Türkiye, devlet hizmetlerinin kullanıcı ihtiyaçları göz önüne alınarak elektronik ortamda, güvenli, kesintisiz ve hızlı olarak ortak bir nokta üzerinden vatandaşa doğru bilgiye ulaştırılmasını amaçlayan web tabanlı bir sistemdir.

[Vikipedi](#)

Sunulan diller: [Türkçe](#)

Sahip: Dijital Dönüşüm Ofisi

Başlama tarihi: 20 Nisan 2006 (14 yıl önce)

Kullanılabilir dil(ler): [Türkçe](#), [İngilizce](#)

Üye sayısı: 49.949.267 (Eylül 2020)

Geçerli durum: Aktif

Site türü: Devlet portalı

# NASIL ALIRIM?



- ★ PTT müdürlüklerinden veya PTT şubelerinden E-Devlet şifresi alınmalıdır.
- ★ Şifre almak için kendimiz başvuru yapmalıyız.
- ★ Başvuru esnasında üzerinde TC Kimlik No yazılı olan nüfus cüzdanımız yanımızda olmalıdır.

# NASIL GİRERİM?

Hoş geldiniz, sunulan hizmetlerden faydalanmak için sisteme giriş yapmalısınız. **Sisteme Giriş**

türkiye.gov.tr

Hizmet Adı, Anahtar Kelime, Plaka No...

Sosyal Medya Non-Citizens

e-Hizmetler >  
Kamu Kurumları >  
Belediyeler >  
İletişim ve Yardım Merkezi >

ASAL Yoklama Başvurusu  
Askerlik Yoklama Başvurusu pilot uygulaması Ankara ve Manisa'da başlamıştır. Başvurunuz e-Devlet Kapsamında

Haber ve Duyurular | Kamu Gözetimi Kurumu Uzman Yardımcılığı Sınavına Girmeye Hak Kazananların Listesi için tıklayınız. | Tüm Haberler

Belge Doğrulama e-Devlet Kapsamından alınan barkodlu belgeleri burada doğrulayın.

Mobil Cihazlar için e-Devlet Kapsamı Android ve iOS cihazlarınız ile 7/24 hizmete ulaşabilirsiniz.

e-Devlet'te Engel Yok

e-Devlet'te Engel Yok Çağrı Merkezimize artık işaret dili kullanarak da ulaşabilirsiniz.

# E - RANDEVU

T.C. Sağlık Bakanlığı  
Merkezi Hekim Randevu Sistemi

Anasayfa | Hakkımızda | Haberler | Anket | Sıkça Sorulan Sorular | Soru Görüş ve Önerileriniz

İller | Seçiniz

182 MERKEZİ

RANDEVU AL

e-nabız

MHRSS Uygulaması için Google play

MHRSS Uygulaması için App Store

ALO 182 Kamu Sporu

Lütfen randevu almak istediğiniz "il" üzerine tıklayınız.

182 MERKEZİ

MHRSS ile Her Zaman Öndesiniz

Sağlık Bakanlığımızın sağlığınıza ve vaktinize değer veren hizmeti Merkezi Hekim Randevu Sistemi (MHRSS) ile her zaman öndesiniz.

# YENİ KİMLİK KARTI RANDEVU SİSTEMİ

KİMLİK KARTI RANDEVU SİSTEMİ

HAKKINDA | RANDEVU | SIKÇA SORULAN SORULAR | İLETİŞİM

1 RANDEVUNUZU ALIN  
Türkiye Cumhuriyeti Kimlik Kartı başvurusu için randevunuzu alın, zaman kazanın...

2 BELGELERİNİZİ HAZIRLAYIN  
Türkiye Cumhuriyeti Kimlik Kartı başvurusu için nüfus özdüzeniniz veya kimlik kartınız ile birlikte son 6 ay içerisinde çekilmiş biyometrik fotoğrafınızı getirmeniz yeterli.

3 BAŞVURUNUZU YAPIN  
Randevu aldığınız İlçe Nüfus Müdürlüğü'nden başvurunuzu yapın...

RANDEVU AL

Randevumu Güncelle

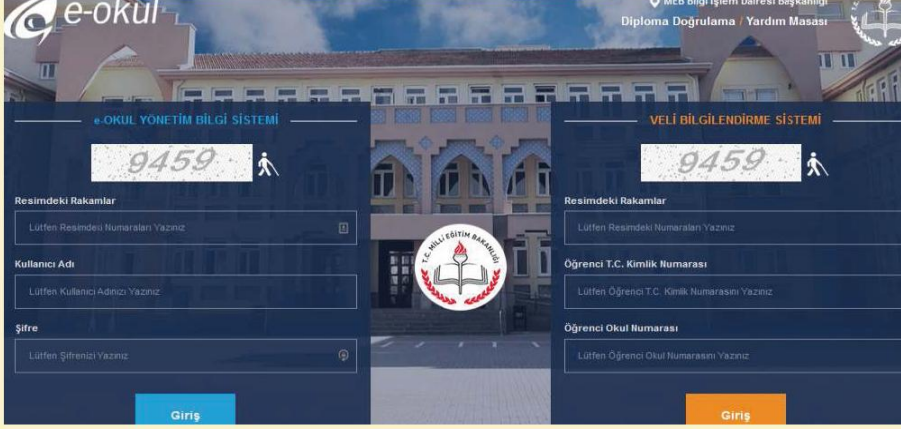
Randevumu İptal Et

Başvurum hangi aşamada?  
Başvurunuzun hangi aşamada olduğunu buradan öğrenebilirsiniz...

Duyurular

Tüm Duyurular

# E - OKUL



**Okul notlarının takibi /// MEB sınav bilgilerine ulaşım  
/// Bitirilen okula ait diploma bilgileri sorgulama**

2) Yukarıda yapılan işlemler aşağıdaki E-Devlet alanlarından hangisine aittir?

- a)Eğitim
- b)Sağlık
- c)Vergi
- d)SGK

1) E-Devlet isminde bulunan “E” harfi aşağıdaki anlamlardan hangisine gelmektedir?

- a)Enerjik
- b)Eğlenceli
- c)Elektronik
- d)Ekonomik

3) E-Devlet sistemine girmek için kullanılan şifreyi hangi kurumdan almalıyız?

- a) Valiliklerden
- b) Kaymakamlıklardan
- c) PTT Şubelerinden
- d) Nüfus müdürlüğünden